

Z2 (1 : 10)



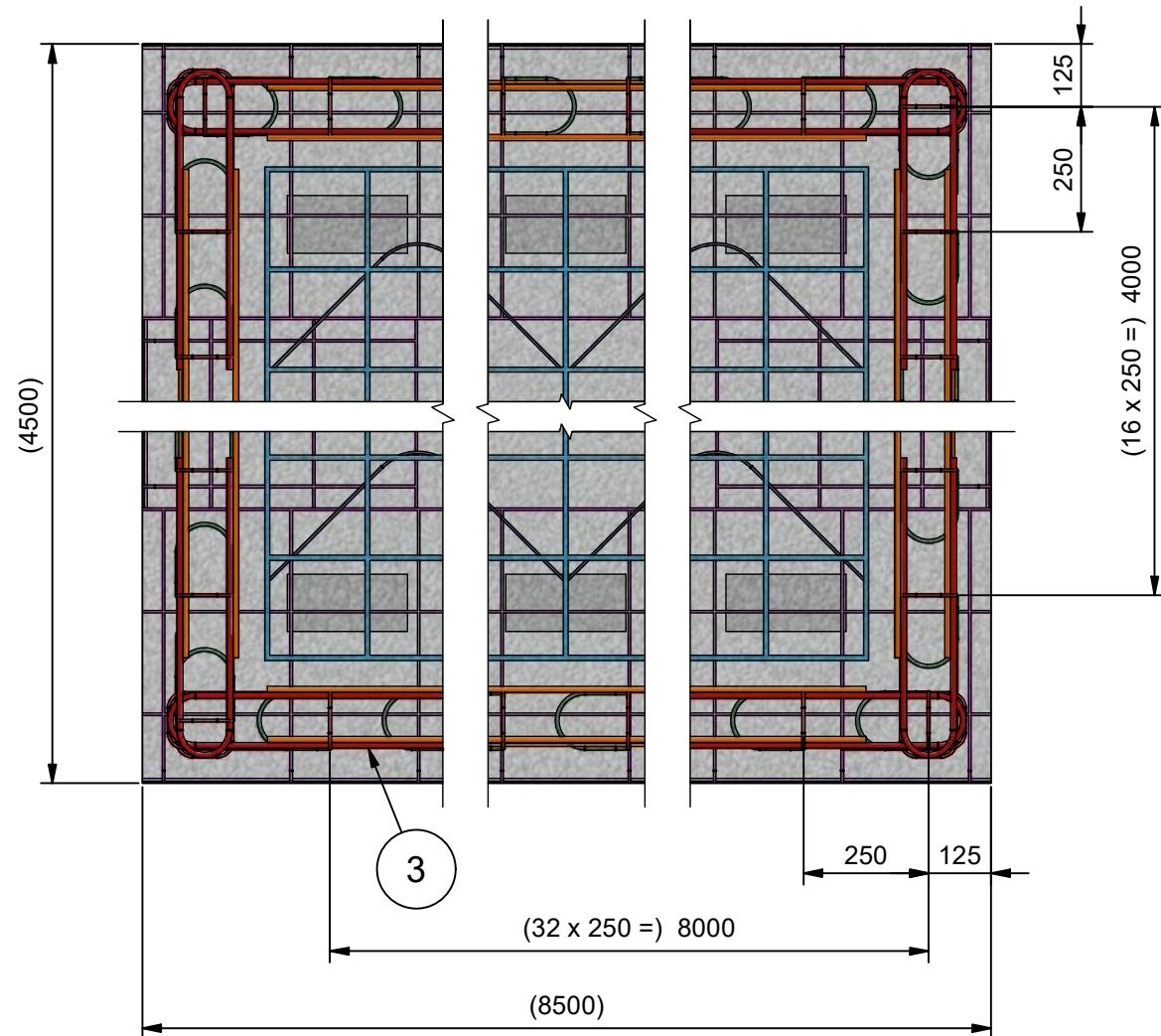
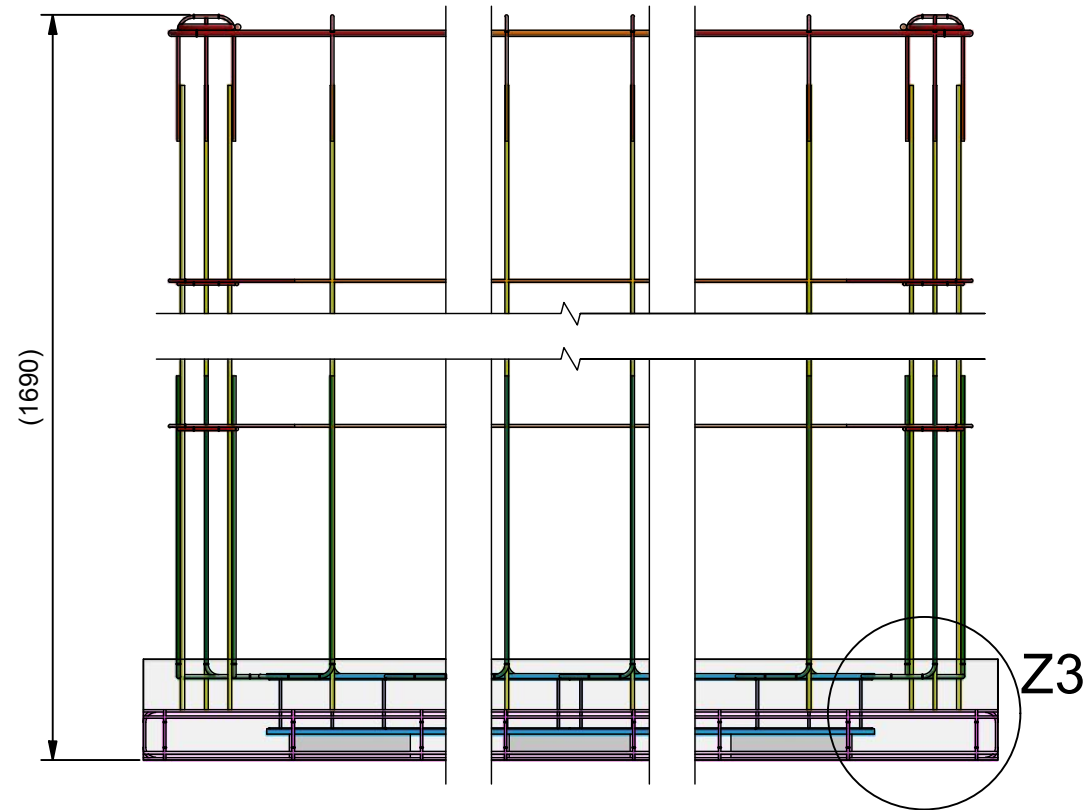
Z1 (1 : 10)

Stückliste

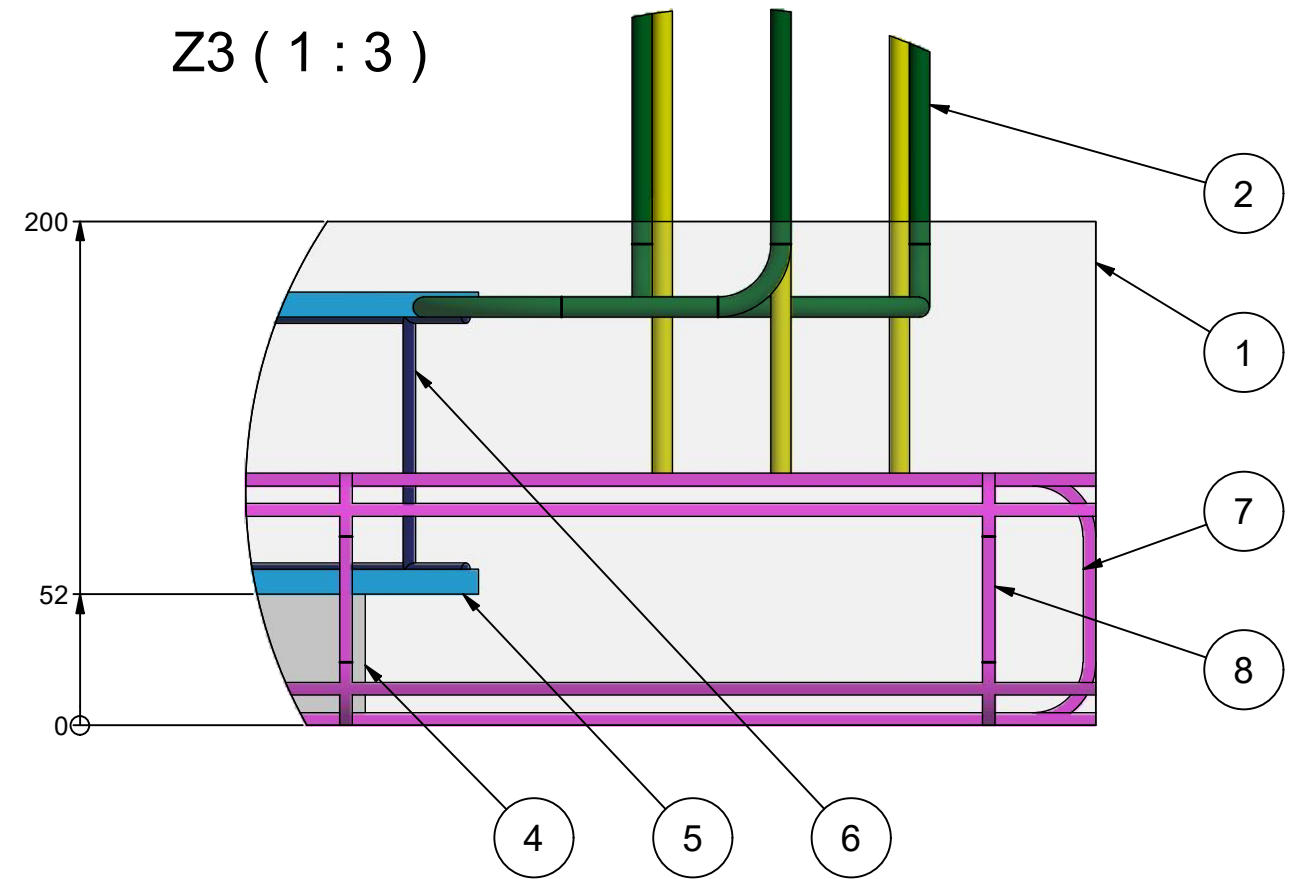
Pos.	Menge	Beschreibung	Material	Masse
1	1	TP01_1508040_T03_Boden_Platte	Beton	18416 kg
2	100	TP01_1506030_BG01_Verstrebung-V		2 kg
3	1	TP01_1508040_BG01_Verstrebung-H		68 kg
4	63	KSV-Stein_240x115x52	Kalksandstein	2 kg
5	2	BSM_8000x4000	Eisen	232 kg
6	36	Schlangen_100x2000	Eisen	1 kg
7	2	MK_550x100x3400	Eisen	8 kg
8	2	MK_550x100x8500	Eisen	19 kg

Freigabe wird erteilt: Datum, Unterschrift:

RoHS conform	Zul. Abw. Allgmeintoleranzen gemäß DIN ISO 2768-1-mK	Oberfläche	Maßstab	Gewicht ca. 19361 kg
			Werkstoff	
	Datum	Name	Benennung	
	Bear. 20.04.2021	LSD	TP01_1508040_HBG_A_Armierung	
	Gepr.			
			Zeichnungsnummer	
			TP01_1508040_HBG_A_Armierung	
			Blatt 1/2	
			A3	
Zust.	Änderung	Datum	Name	Urspr. -
				Ersatz für:
				Ersatz durch:



Z3 (1 : 3)



Stückliste				
Pos.	Menge	Beschreibung	Material	Masse
1	1	TP01_1508040_T03_Boden_Platte	Beton	18416 kg
2	100	TP01_1506030_BG01_Verstrebung-V		2 kg
3	1	TP01_1508040_BG01_Verstrebung-H		68 kg
4	63	KSV-Stein_240x115x52	Kalksandstein	2 kg
5	2	BSM_8000x4000	Eisen	232 kg
6	36	Schlangen_100x2000	Eisen	1 kg
7	2	MK_550x100x3400	Eisen	8 kg
8	2	MK_550x100x8500	Eisen	19 kg

Freigabe wird erteilt: Datum, Unterschrift:

RoHS conform	Zul. Abw. Allgmeintoleranzen gemäß DIN ISO 2768-1-mK	Oberfläche	Maßstab	Gewicht ca. 19361 kg
			Werkstoff	
	Datum	Name	Benennung	
	Bear. 20.04.2021	LSD	TP01_1508040_HBG_A_Armierung	
	Gepr.			
			Zeichnungsnummer	
			TP01_1508040_HBG_A_Armierung	
			Blatt	
			2/2	
			A3	
Zust.	Änderung	Datum	Name	Urspr. -
				Ersatz für:
				Ersatz durch: