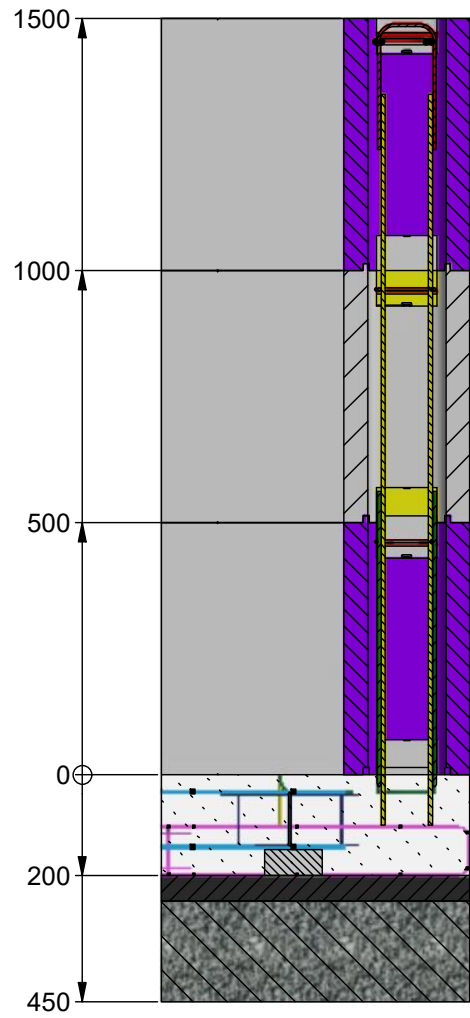


Füllvolumen Bodenplatte: 6000 Liter (abzüglich Armierung)
 Füllvolumen Poolsteine H500: 53 * 67l = 3551 Liter (abzüglich Armierung)

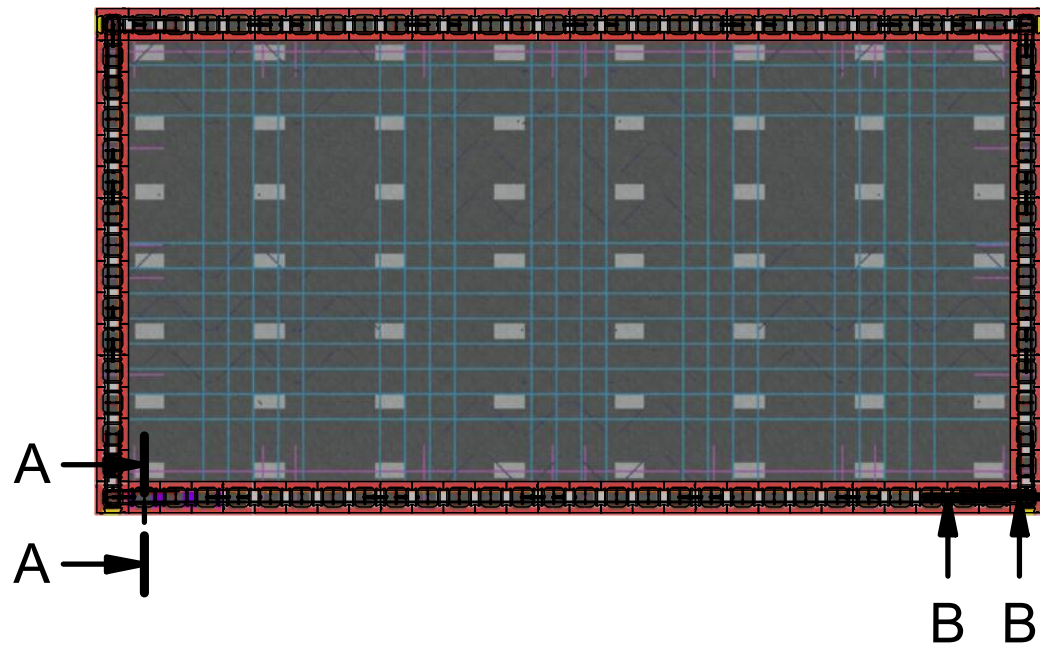
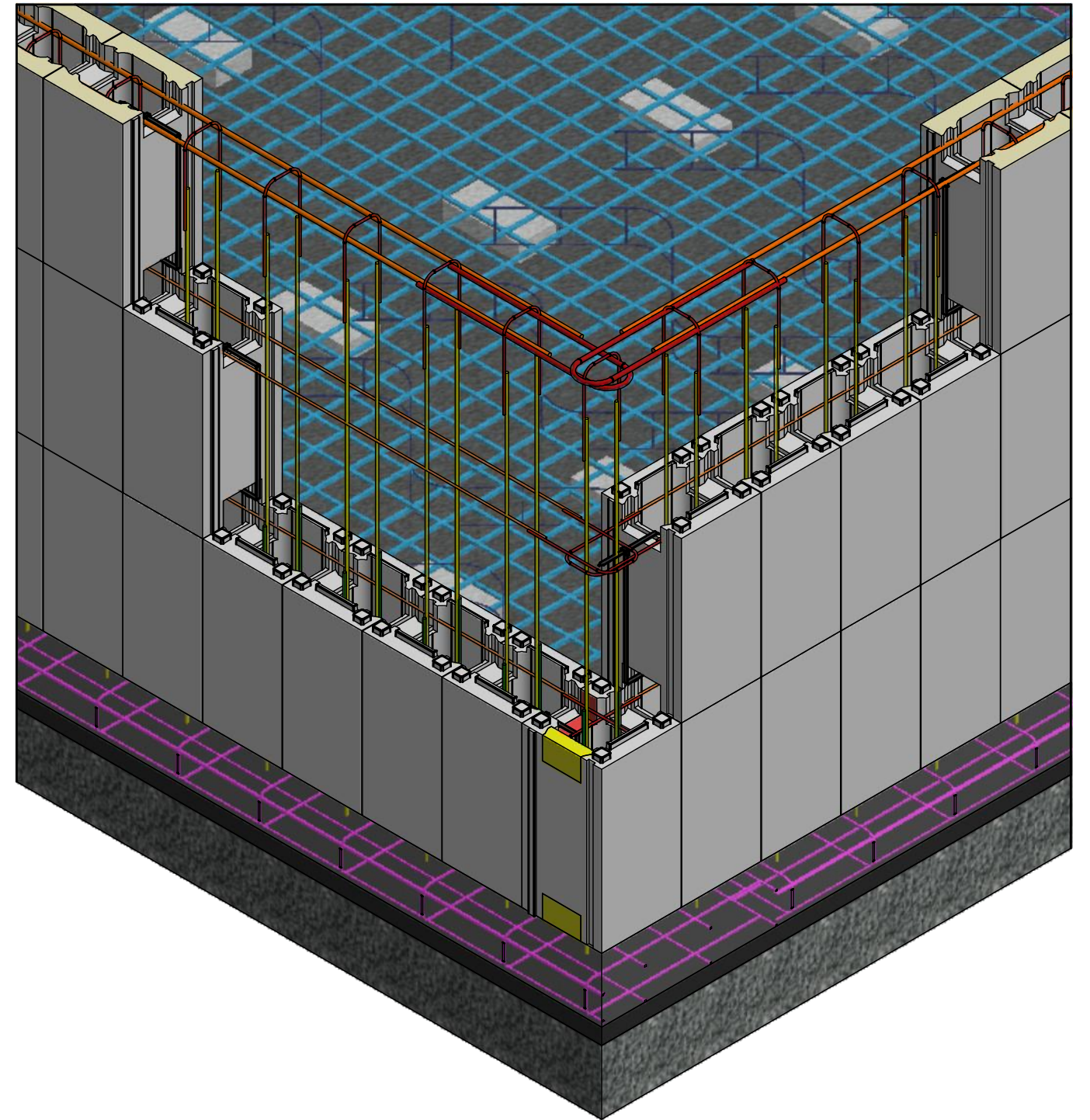
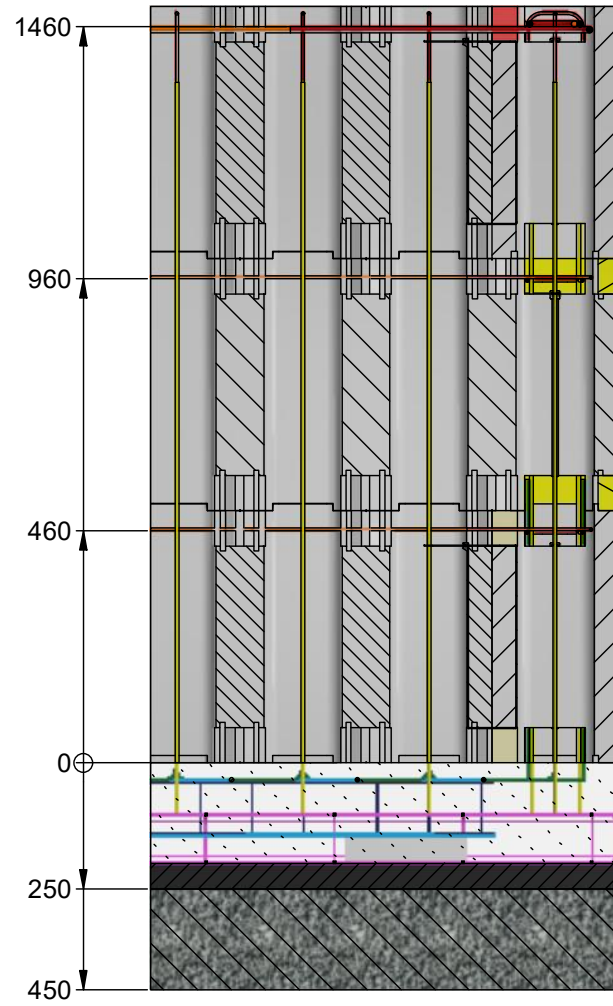
Stückliste				
Pos.	Menge	Beschreibung	Material	Masse
1	1	TP01_1507035_T01_Boden_Kies	Kies	10500 kg
2	1	TP01_1507035_T02_Boden_PVC	PVC, Pool	450 kg
3	1	TP01_1507035_HBG_A_Armierung		15217 kg
4	1	TP01_1507035_HBG_B_Poolsteine-53		190 kg

Freigabe wird erteilt: Datum, Unterschrift:					
RoHS conform		Zul. Abw. Allgmeintoleranzen gemäß DIN ISO 2768-1-mK	Oberfläche	Maßstab	Gewicht ca. 26357 kg
				Werkstoff	
		Datum	Name	Benennung	
		Bear. 20.04.2021	LSD	TP01_1507035_Pool_Gesamt	
		Gepr.			
				Zeichnungsnummer	Blatt 1/2
				TP01_1507035_Pool_Gesamt	A3
Zust.	Änderung	Datum	Name	Urspr.	Ersatz für: Ersatz durch:

A-A (1 : 15)
gedreht um 90°



B-B (1 : 15)



Freigabe wird erteilt: Datum, Unterschrift:

RoHS conform	Zul. Abw. Allgemeintoleranzen gemäß DIN ISO 2768-1-mK	Oberfläche 	Maßstab	Gewicht ca. 26357 kg
			Werkstoff	
	Datum	Name	Benennung	
	Bear. 20.04.2021	LSD	TP01_1507035_Pool_Gesamt	
	Gepr.			
			Zeichnungsnummer	Blatt
			TP01_1507035_Pool_Gesamt	2/2
				A3
Zust.	Änderung	Datum	Name	Urspr. -
				Ersatz für:
				Ersatz durch: