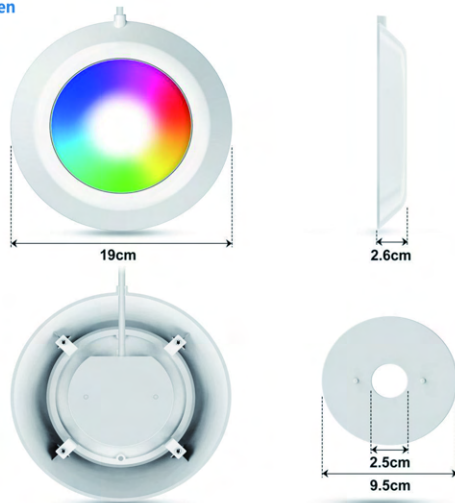


## Produktinformation

### Abmessungen



### Technische Daten

Schutzart Lampe: IP68  
Schutzart Trafo: IP67  
Eingang Trafo: AC 100-240 V / 50-60 Hz  
Ausgang Trafo: 12 V 1 A  
Leistung: 10 W  
Lichtstrom: 400 lm  
Abstrahlwinkel: 120°  
Kabellänge: 8 m

## Achtung

### Bitte beachten Sie die folgenden Anweisungen

- Der Scheinwerfer ist kein Spielzeug und darf nur von Erwachsenen montiert/demontiert werden.
- Vorsichtig behandeln. Stöße oder das Ziehen am Kabel können zu Undichtigkeiten führen.
- Tauchen Sie den Trafo nicht ins Wasser ein.
- Die LEDs sind sehr leuchtstark. Vermeiden Sie es, direkt in die Lampe zu schauen.
- Platzieren Sie den Trafo (zeitgleich Empfängereinheit) so, dass dieser möglichst nah an Ihrem Handy/Tablet ist. So gewährleisten Sie den besten Empfang.
- Vor Einlagerung bitte Lampe, Kabel sowie Trafo trocknen.

PoolSana GmbH & Co. KG  
Vershofenstr. 10  
90431 Nürnberg

[www.poolsana.de](http://www.poolsana.de)  
[info@poolsana.de](mailto:info@poolsana.de)

# POOLSANA LED-Magnetscheinwerfer RGB



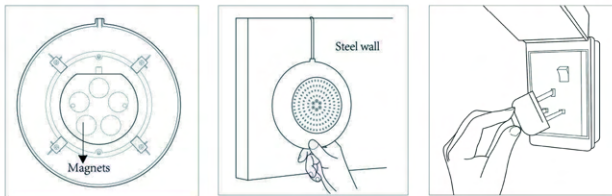
## Anwendung

Schnelle und einfache Montage ohne Bohren und großen Aufwand:  
Der LED-Magnetscheinwerfer haftet an magnetischen Oberflächen und kann dadurch kinderleicht und an fast jeder beliebigen Stelle des Pools montiert werden. Für Frame-Pools ist eine separat erhältliche Metallplatte verfügbar, die an die Außenseite als Gegenstück angebracht werden kann.

## Installation

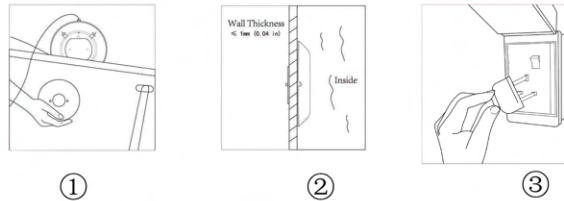
### • Stahlwandbecken

1. Einfach den Scheinwerfer an der gewünschten Stelle im Pool anbringen.
2. Die 5 integrierten starken Magneten, die zum Schutz vor Korrosion im Scheinwerfergehäuse untergebracht sind, lassen den Scheinwerfer an der Beckenwand haften.
3. Nun kann der Scheinwerfer angeschlossen und in Betrieb genommen werden.



### • Frame-Pools

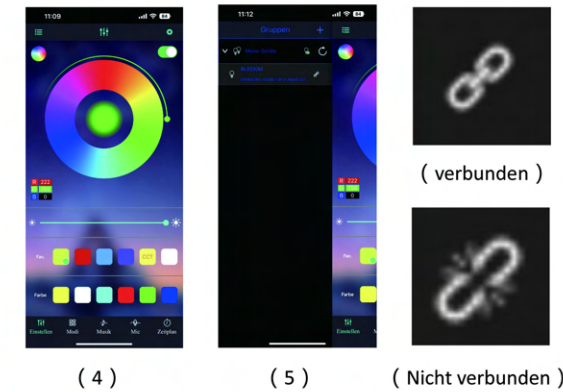
1. Platzieren Sie die optional erhältliche Metallplatte an die Außenseite des Pools und den Scheinwerfer wiederum an die Beckeninnenseite.
2. Liegen beide Teile übereinander, ziehen diese sich an, wodurch der Scheinwerfer an der Beckenwand haften bleibt.
3. Nun kann der Scheinwerfer angeschlossen und in Betrieb genommen werden.



## Bluetooth-Synchronisation



- Schritt 1.** Scannen Sie den QR-Code, um zur Download-Seite zu gelangen und installieren Sie die duoCo Strip App.
- Schritt 2.** Schalten Sie Bluetooth an Ihrem Endgerät ein und stellen Sie sicher, dass eine Verbindung zum Internet besteht (WIFI/4G/5G) (Abbildung 2). Schalten Sie nun die Lampe ein.
- Schritt 3.** Rufen Sie das Einstellmenü auf (Abbildung 3) und klicken Sie auf das Aktualisieren-Symbol. Das Licht verbindet sich nun automatisch mit Ihrem Endgerät.



- Schritt 4.** Kehren Sie nun zum Haupt-Interface zurück. Hier können Sie ganz individuell Ihre eigene Farbe aussuchen, die Helligkeit einstellen, Timer setzen etc. (Abbildung 4).

## FAQ: Was tun, wenn die Steuerung via App nicht funktioniert?

1. Rufen Sie den Menüpunkt "Meine Geräte" auf und überprüfen Sie, ob die Verbindung noch besteht. Dies wird auch durch ein Ketten-Symbol dargestellt.
2. Drücken Sie erneut das Aktualisieren-Symbol, um die Verbindung wiederherzustellen.