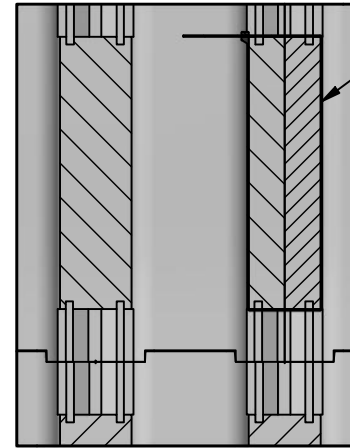
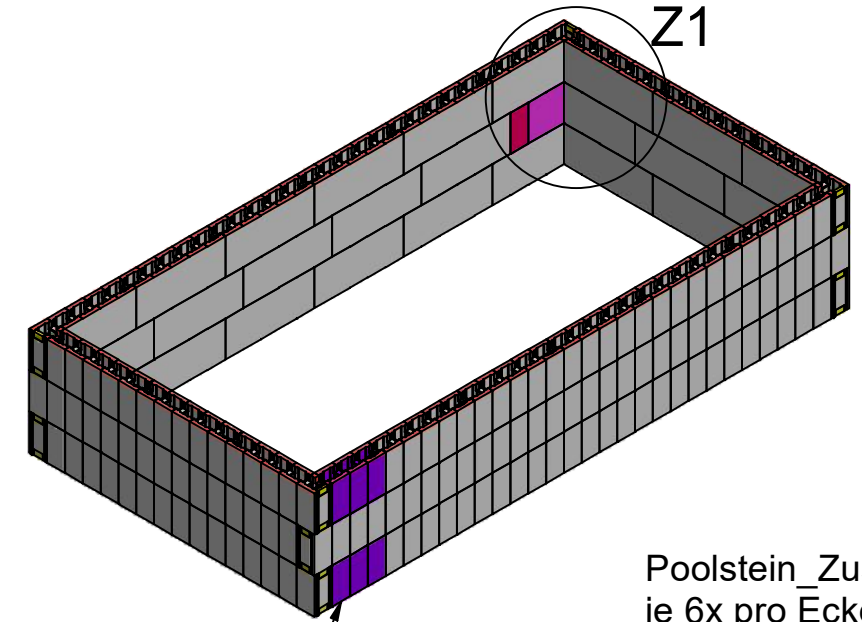


A-A ( 1 : 10 )



Zusätzliche Stabilisierung der Poolsteine durch Verbindung mit Kabelbindern 12,6x1000mm



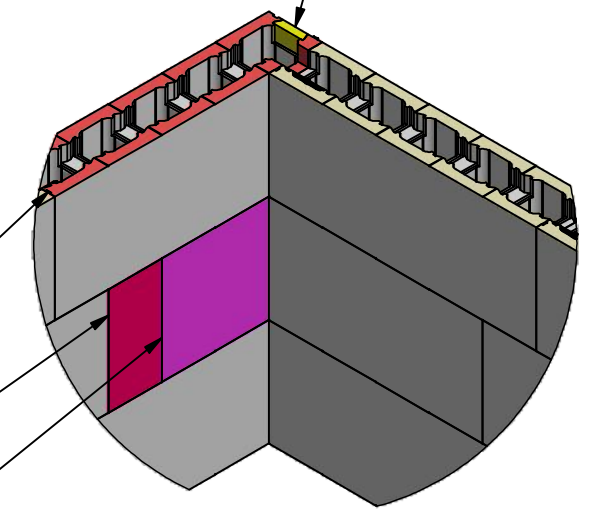
Poolstein\_Zuschnitt je 6x pro Ecke

Poolstein gekürzt auf 0,75m Länge

Rote Markierung = Nacharbeiten Poolsteine siehe "Nacharbeiten\_Poolsteine.idw"

Poolstein gekürzt auf 0,25m Länge

Poolstein gekürzt auf 0,50m Länge



Z1 ( 1:25 )

Insgesamt 53 Poolsteine 1250x250x500mm  
 Genaue Details siehe "Muster\_Poolsteine.xlsx"

Stückliste				
Pos.	Menge	Beschreibung	Material	Masse
1	51	Poolstein_1250x250x500	Polystyrol EPS 40	3,568 kg
2	2	Poolstein_750x250x500	Polystyrol EPS 40	2,141 kg
3	1	Poolstein_500x250x500	Polystyrol EPS 40	1,427 kg
4	1	Poolstein_250x250x500	Polystyrol EPS 40	0,713 kg
5	24	Poolstein_Zuschnitt_140x70x37_5	Polystyrol EPS 40	0,014 kg
6	55	Kabelbinder-h50_12_6x1000	Polyamid 6.6	0,034 kg

Freigabe wird erteilt: Datum, Unterschrift:				
RoHS conform	Zul. Abw. Allgemeintoleranzen gemäß DIN ISO 2768-1-mK	Oberfläche	Maßstab	Gewicht ca. 190 kg
			Werkstoff	
	Datum	Name	Benennung	
	Bear. 20.04.2021	LSD	TP01_1507035_HBG_B_Poolsteine-53	
	Gepr.			
			Zeichnungsnummer	
			TP01_1507035_HBG_B_Poolsteine-53	
			Blatt 1/1	
			A3	
Zust.	Änderung	Datum	Name	Urspr. -
				Ersatz für:
				Ersatz durch: