

Z2 (1 : 10)



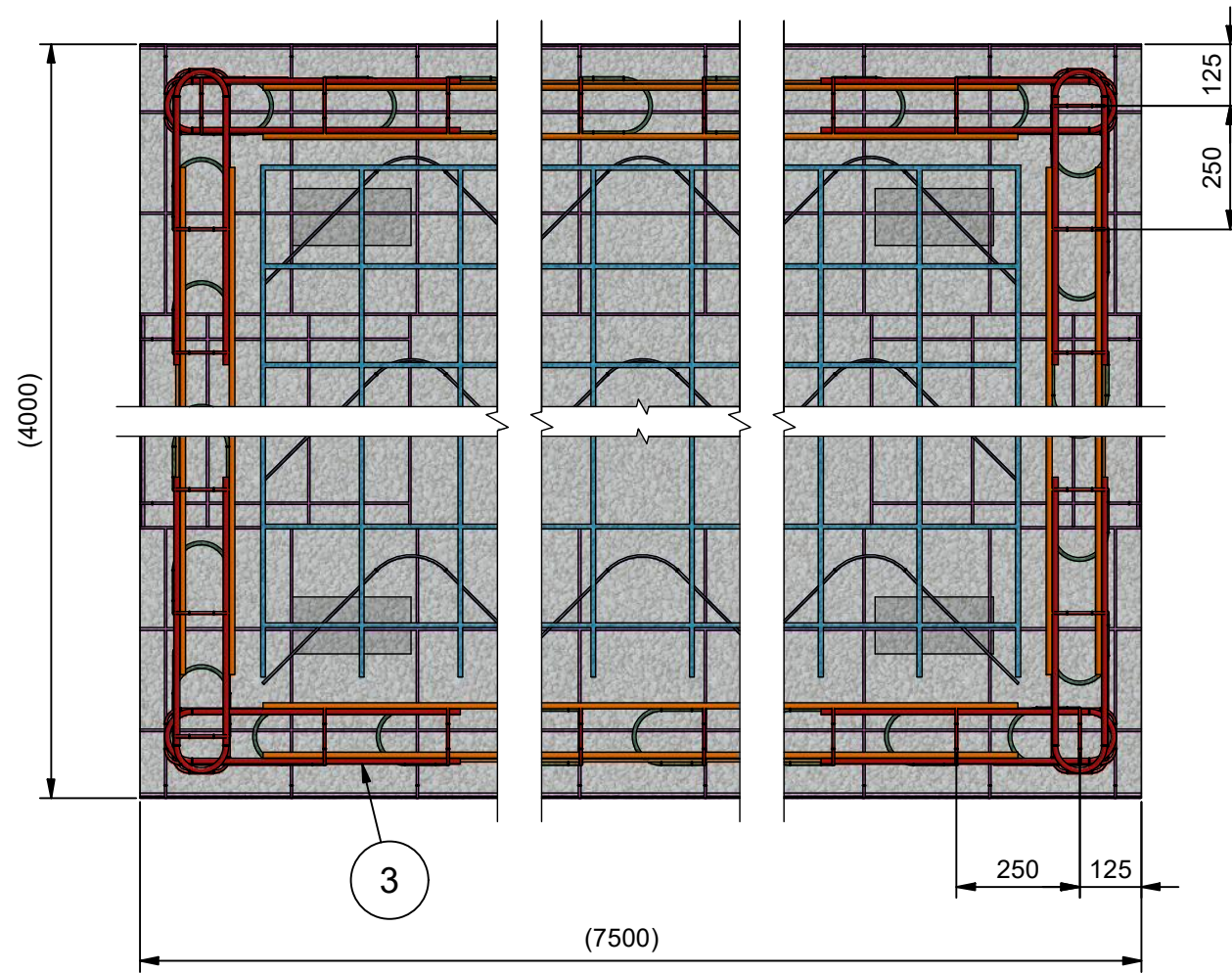
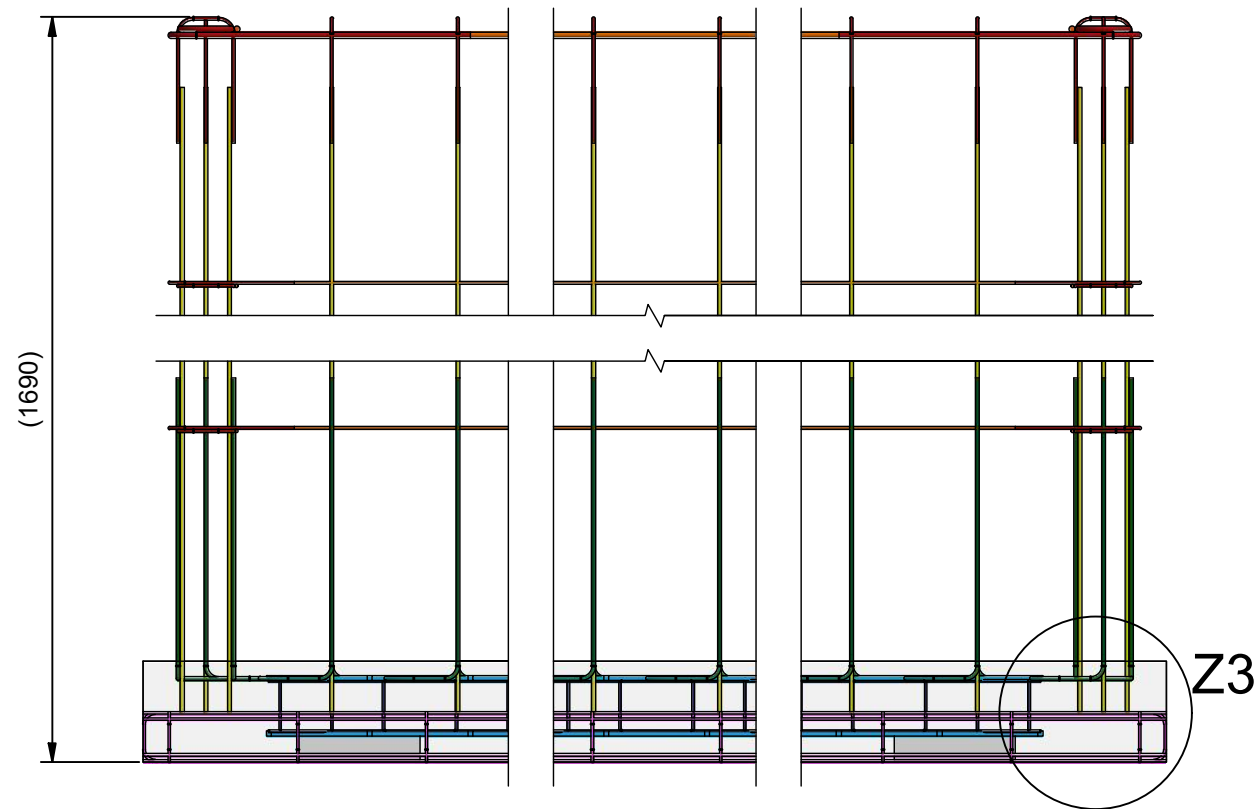
Z1 (1 : 10)

Stückliste

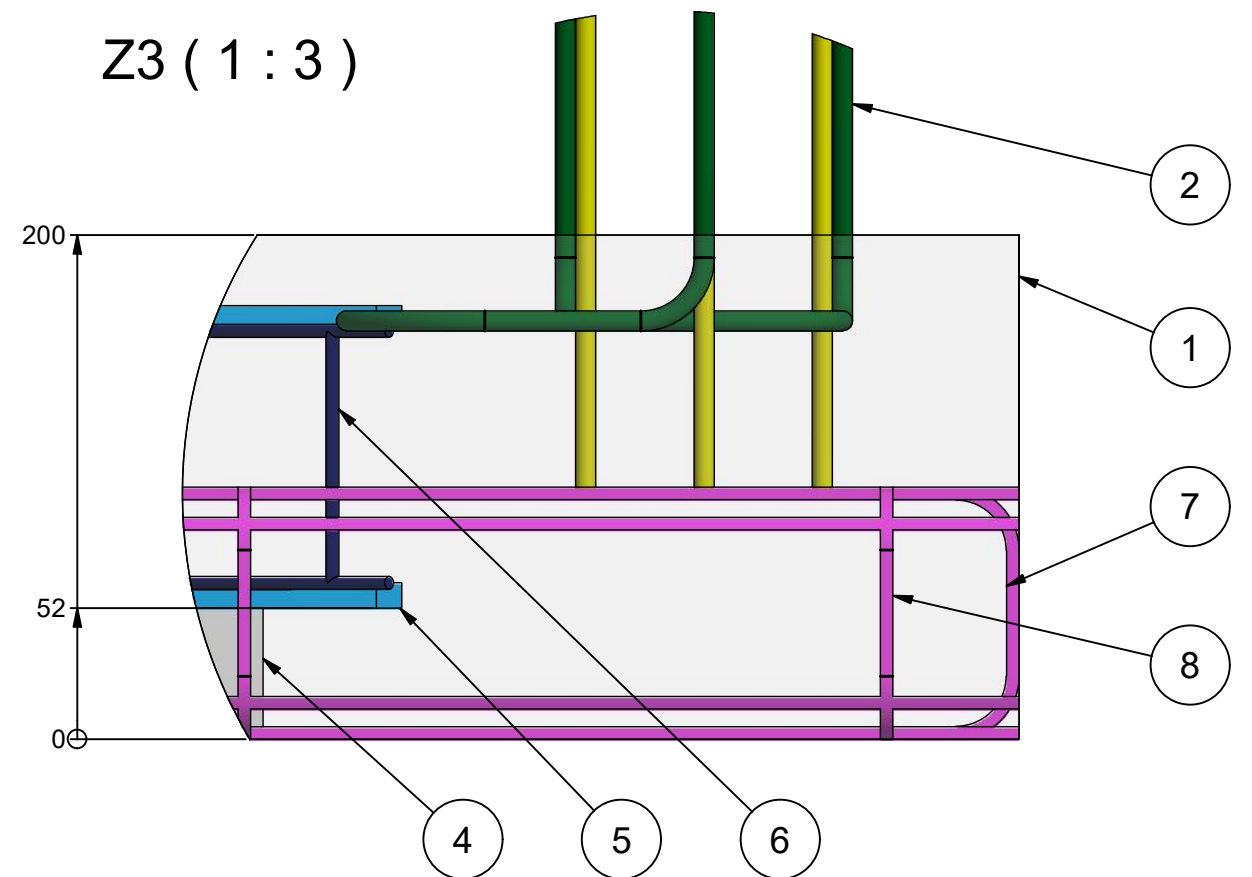
Pos.	Menge	Beschreibung	Material	Masse
1	1	TP01_1507035_T03_Boden_Platte	Beton	14444 kg
2	88	TP01_1506030_BG01_Verstrebung-V		2 kg
3	1	TP01_1507035_BG01_Verstrebung-H		61 kg
4	56	KSV-Stein_240x115x52	Kalksandstein	2 kg
5	2	BSM_7000x3500	Eisen	176 kg
6	27	Schlangen_100x2000	Eisen	1 kg
7	2	MK_550x100x2900	Eisen	7 kg
8	2	MK_550x100x7500	Eisen	17 kg

Freigabe wird erteilt: Datum, Unterschrift:

RoHS conform		Zul. Abw. Allgmeintoleranzen gemäß DIN ISO 2768-1-mK	Oberfläche	Maßstab	Gewicht ca. 15217 kg
				Werkstoff	
		Datum	Name	Benennung	
		Bear. 20.04.2021	LSD	TP01_1507035_HBG_A_Armierung	
		Gepr.			
				Zeichnungsnummer	
				TP01_1507035_HBG_A_Armierung	
Zust.	Änderung	Datum	Name	Urspr.	Blatt 1/2 A3
				Ersatz für:	Ersatz durch:



Z3 (1 : 3)



Stückliste				
Pos.	Menge	Beschreibung	Material	Masse
1	1	TP01_1507035_T03_Boden_Platte	Beton	14444 kg
2	88	TP01_1506030_BG01_Verstrebung-V		2 kg
3	1	TP01_1507035_BG01_Verstrebung-H		61 kg
4	56	KSV-Stein_240x115x52	Kalksandstein	2 kg
5	2	BSM_7000x3500	Eisen	176 kg
6	27	Schlangen_100x2000	Eisen	1 kg
7	2	MK_550x100x2900	Eisen	7 kg
8	2	MK_550x100x7500	Eisen	17 kg

Freigabe wird erteilt: Datum, Unterschrift:				
RoHS conform	Zul. Abw. Allgemeintoleranzen gemäß DIN ISO 2768-1-mK	Oberfläche 	Maßstab	Gewicht ca. 15217 kg
	Datum	Name	Benennung	
	Bear. 20.04.2021	LSD	TP01_1507035_HBG_A_Armierung	
	Gepr.		Zeichnungsnummer	
			TP01_1507035_HBG_A_Armierung	
			Blatt	
			2/2	
			A3	
Zust.	Änderung	Datum	Name	Urspr. -
				Ersatz für:
				Ersatz durch: